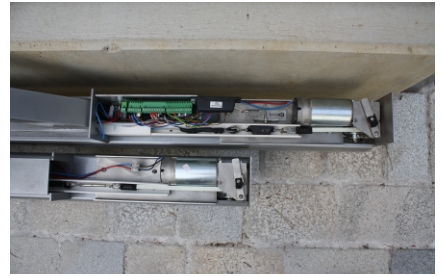
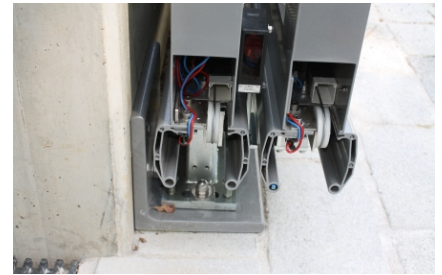


Teleskoptortechnik mit MGD-LS



Teleskoptor mit MGD-Laufschienen, 2 Motoren an Bord, ohne obere Torblattführung



8,5m Teleskoptor mit oberer Torblattführung durch außenseitig montierte U-Profile

Teleskoptortentechnik mit LS1260



Teleskoptore mit der LS 1260 Laufschiene aus Stahl eignen sich vor allem für kleinere Tore bis 6m Durchfahrtslichte. Die schmale Torblattbreite von nur 60 mm erleichtert eine Gestaltung mit Blechen welche auch die Laufschiene überdecken können. Die 2 Motoren Technik sorgt für die feinfühligkeit Einstellmöglichkeit der Motorkraftbegrenzung. So können die zulässigen Schließkräfte leichter eingehalten werden. Die Steuerung ist am Tor, der Trafo für 24V~ kann am Zaun oder in einem Gebäude montiert werden

