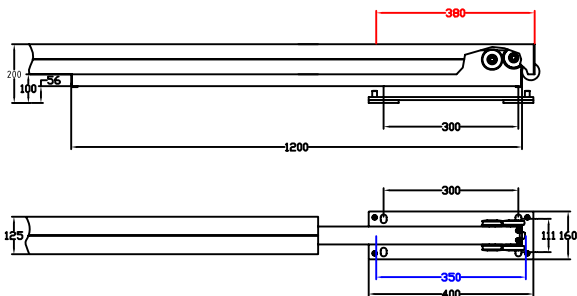


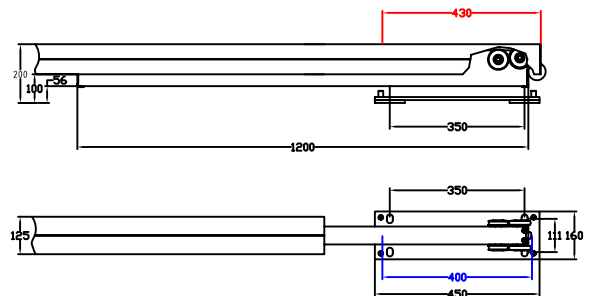
# Intelligate Abmessungen

Die Zeichnungen sind nicht proportional, die Gesamtlänge kann leicht variieren

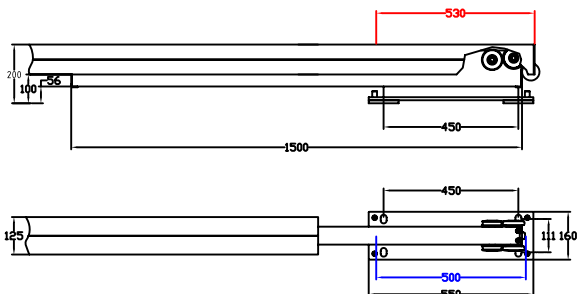
## IG 350 (Sonderanfertigung)



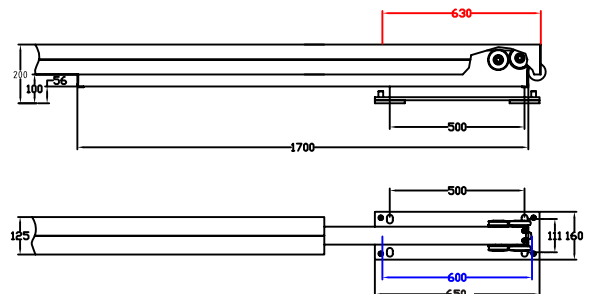
## IG 400



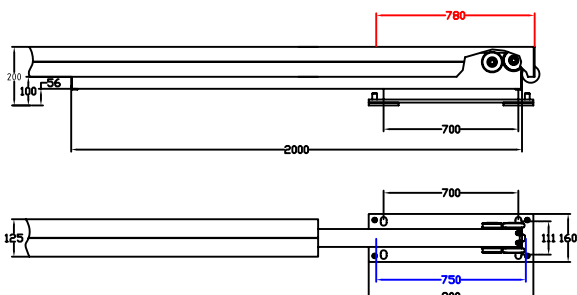
## IG 500



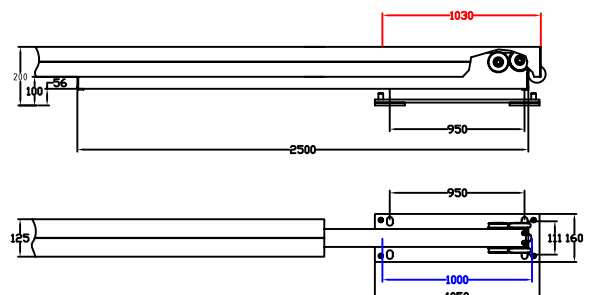
## IG 600 (Sonderanfertigung)



## IG 750



## IG 1000



**blau** Nennmaß: Mindestplatzbedarf des Laufwerkes

Die Laufschiene eines Intelligate - Schiebetores muss mindestens um dieses Maß länger sein als die Tor Öffnung.

**rot** Mindestplatzbedarf bei Verwendung des Deckel mit Rolle

Empfehlung: Wenn möglich das Maß der Grundplattenlänge (Nennmaß + 50mm) zur Berechnung der Schienenlänge heranziehen.

Zu große Reservelängen der Laufschiene erschweren spätere Servicearbeiten und sind deshalb für normale Montagefälle nicht günstig.